

BBIA 비아 레디 투 웨어 아이팔레트

ピアレディトゥウェアアイパレット

여러 번 덧 발라도 텁텁함, 뭉침없이
원했던 그 컬러 그대로 웨어러블한 연출!

何度塗り重ねても重苦しさ、ムラのない
重い通りのカラーそのままウェアラブルな演出



내 피부 같은 리얼 음영 매트
영롱한 바셀린 광 글리터
素肌のようなリアル陰影マット
輝くグリッター

01 누드블러쉬
ヌードブラッシュ

HB1407 ¥1,455
容量: 5g
10%税込 ¥1,601



분위기 있는 음영 매트
눈부신 다이아몬드 글리터
雰囲気のある陰影マット眩しい
ダイヤモンドグリッター

02 무드블러쉬
ムードブラッシュ

HB1408 ¥1,455
容量: 5g
10%税込 ¥1,601



빈티지한 꽃다발이 연상되는
더스티 로즈 팔레트
ヴィンテージな花束が連想される
ダスティローズパレット

04 빈티지플라워
ヴィンテージフラワー

HB1409 ¥1,455
容量: 5g
10%税込 ¥1,601

부드러운 밀착감으로
눈매를 화사하게!

ETUDE 에뛰드 블링블링 아이스틱

エチュード ブリンブリンアイスティック

やわらかく密着するパールで煌びやかに輝く目元に!
キラキラな目元を演出するスティックアイシャドウ

반짝이는 트윙클 스타 파우더가
함유되어 빛의 각도에 따라
은은하면서 화사한 빛을 연출 해 줍니다!

容量: 3.5g

¥820

10%税込 ¥902



HB240

08호 브라운 골드
08号 ブラウンゴールド

HB241

09호 골드
09号 ゴールド

HB243

15호 화이트 골드
15号 ホワイトゴールド

HB244

16호 핑크 골드
16号 ピンクゴールド

HB242

18호 코랄 브라운 골드
18号 コーラルブラウンゴールド

베리썸 업스 마이 브로우 타투팩

7일간 지속되는 압도적 타투 효과!

진짜 내 눈썹처럼 자연스럽게 바르고 말리고 떼어내는 눈썹 타투팩

"원래 내 눈썹인 척,
감쪽같은 타투 효과"

塗って、はがして、眉の色を長時間キープする
ティントタイプのアイブローです!

1回の使用で約1週間持続するので、朝の時短メイクにも~



Big Sale

¥890
10%税込 ¥979

메이크업과 케어를 동시에!

모발을 건강하게 해주는 케라틴과 13가지 아미노산 성분을 비롯하여 피부 보습, 진정에 도움을 주는 어성초 추출물, 녹차 추출물을 포함한 5가지 영양성분이 함유되어 눈썹과 피부를 건강하고 아름답게 가꾸어 줍니다.

베리썸 업스 마이 브로우 타투팩
업스 마이브로우타투-팩

容量: 10g

¥1,080
10%税込 ¥1,188

MOCHA BROWN



HB728 모카브라운
모카브라운

블랙 및 브라운 컬러의 헤어에 잘 어울리는 톤 다운된 브라운 블랙이나 브라운 컬러의 헤어에 어울리는 톤 다운된 브라운 블랙이나 브라운 컬러의 헤어에 어울리는 톤 다운된 브라운

LATTE BROWN



HB729 라떼브라운
라떼브라운

염색모에 잘 어울리는 밝은 컬러의 브라운 블러시 헤어 또는 밝은 헤어에 어울리는 밝은 컬러의 브라운 블러시 헤어 또는 밝은 헤어에 어울리는 밝은 컬러의 브라운

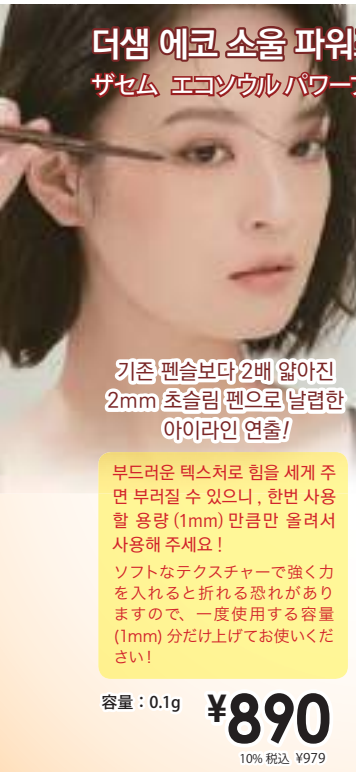
사용방법
使用方法



01. 눈썹에 유, 수분을 충분히 제거한 후, 눈썹 겉을 따라 안쪽에서 바깥쪽으로 발라줍니다. 잘못 발랐을 경우 마르기 전에 면봉으로 간단히 수정 가능합니다. 자신의 오히려의 형의眉毛를塗ります。もし、描くのを失敗してもティントが乾く前には綿棒で簡単に修正ができます。

02. 최소 2 시간 이상 건조시켜줍니다. 완벽히 건조된 후에 앞에서 살살 떼어냅니다. 자기 전에 바르고, 아침에 떼어내면 더 선명하게 오래 유지됩니다. 2時間以上放置後、完璧に乾燥させた後、眉頭から剥がして下さい。寝る前に塗って、朝剥がすともっと長持ちする鮮やかな眉毛にできます。

더샘 에코 소울 파워프루프 초슬림 아이라이너 ザサム エコソウルパワーフルーフ スーパースリム アイライナー



기존 펜슬보다 2배 얇아진
2mm 초슬림 펜으로 날렵한
아이라인 연출!

부드러운 텍스처로 힘을 세게 주면 부러질 수 있으니, 한번 사용할 용량 (1mm) 만큼만 올려서 사용해 주세요!

소프트한 텍스처로 강하게 힘을 주면 부러질 수 있으니, 한번 사용할 용량 (1mm) 분다けてお使いください!

容量: 0.1g

¥890
10%税込 ¥979



HB192
BK01 나이트 블랙
BK01 나이트 블랙

HB193
BR01 스틸 브라운
BR01 스틸 브라운

CLIO 클리오 슈퍼 프루프 펜 아이라이너 クリオ スーパー フルーフ ペン ライナー

장시간 번짐 걱정없이 깔끔하게!
초보자도 사용하기 쉬운 펜 아이라이너
#手軽で鮮明なスポンジチップ
#安定感がありブレにくい
#一回でくっきり均一な太さ
#アイラインが苦手な初心者におすすめ!

容量: 0.55ml

¥1,590
10%税込 ¥1,749



HB195 01 킬 블랙 킬블랙



HB196 02 킬 브라운 킬브라운

ETUDE 에뛰드 컬픽스 마스크라

エチュード カールフィックス mascara

깔끔하게 컬링, 첫 화장 그대로 픽싱 容量: 8g **¥1,620**
 한 올 한 올 깔끔하게 발리는 컬링 마스크라 10%税込 ¥1,782

上向き束感まつ毛が
簡単につくれる
汗、皮脂にも負けない
ウォータープルーフ
mascara



눈매를 또렷하고 선명하게!
くっきりとしたクリアブラックで
印象的なまつ毛に!

HB399 블랙 / 블랙

부드럽고 자연스럽게!
透明感あるナチュラルな
印象のまつ毛に!

HB400 브라운 / 브라운



24 시간
카ール킵!



워터
プルーフ
処方



涙、汗、皮脂で
にじみにくい

the SAEM 글로우 립 틴트! 더샘 새미스 에이드 샷 틴트

ザセム セミスエードショットティント



透明感のあるツヤリップを
演出するリップティント

容量: 3.2g
¥1,200
10%税込 ¥1,320



HB1411
01 자몽 허니
그레이프루트-츄하니



HB1412
02 피치 우롱
피치우론



HB1413
03 리치 캐모마일
리치카모미얼



HB1414
04 바이올렛 진
바이올렛지즌스



HB1415
05 로즈 히비스커스
로즈하이비스카스



HB1416
06 애플 시나몬
애플시나몬

풍부한 수분감이 에이드처럼
촉촉하게 스며들어 맑고 영롱한 광택을
연출해 주는 글로우 립 틴트!

BERRISOM 딱 3분으로 32시간 이상의 유지력

베리썸 립 타투 틴트 팩

ベリサム リップタトゥー ティントパック

塗ってはがしたら完成! 32時間持続するリップカラー
プランピング効果でボリューム&発色を32時間キープするリップタトゥー

색상, 볼륨, 보습
지속력이
32시간 강력하게
유지됩니다!

- # 素早く簡単!セルフリップタトゥー
- # 32時間発色キープ
- # 健康な唇のための保湿栄養ケアができる
- # 強力なウォータープルーフ効果
- # 低刺激

容量 : 6g

¥1,150

10%税込 ¥1,265

바르고 떼어내면 끝, 32시간 지속되는 선명한 립컬러



바르는 순간 생기를 더하는
맑고 선명한 레드

塗った瞬間唇に生まれる
さらに澄んだ鮮明なレット

HB352 레드 코어
레드코어



노랄지도 푸르지도 않은
탁도 없는 레드 오렌지

黄色いも、青くもないぎつすぎない
レッドオレンジ

HB353 코코 오렌지
코코오렌지



풍부하고 매력적인 무드의
쿨 핑크

魅力あふれるムードな
クールピンク

HB354 오키드 핑크
오어키드핑크

How to use



01 입술건에 맞추어 얇고 고르게 발라주세요.

※ 입술에 유분기를 제거하면 발색력, 지속력에 도움을 줍니다.

02 3~5분 건조시킵니다.

※ 마르는 시간은 개인차가 있으므로
물어나지 않을때 천천히 떼어내 주세요.

03 위아래 입술을 포개는 음파음 파로 제거해 준 후, 립글로스나 립 밤으로 마무리 해줍니다.

※ 완전히 마른 후 손으로 천천히 떼어낼 수도 있습니다.

01 립라인に合わせて薄く均一に塗ってください。

※唇の油分をしっかりと除去すると発色力、持続力をさらに期待できます。

02 3~5分程度乾燥させます。

※乾くまでの時間は個人差がある為、べたつきがなくなるまで待ってください。

03 上下の唇を重ねます。上下の唇をパッパツとするように合わせて剥がした後、リップグロスやリップバムで仕上げてください。

※完全に乾いてからは手でもゆっくり剥がすことができます。



러블리하고 화사하게 스며드는
맑은 핑크

ラブリーで華やかに染み込む
澄んだピンク

HB355 베리 핑크
베리핑크



선명한 다홍색이 한 방울 들어간
소프트한 레드

鮮やかな朱色が一滴加わった
ソフトレッド

HB356 스칼렛 레드
스카렛레드

팩스 24시간
| 팩스受付中!

048-930-7182 |

영업시간 09:00~18:00

祝・土 09:00~17:00
日曜日 10:00~17:00

메디힐 밀크 브라이트닝 세럼 & 크림

메디히얼 밀크브라이트닝세ラム&クリーム



우유 성분이 함유된
순한 세럼이
피부를 맑고 투명하게!

牛乳成分のやさしいクリームが、
透明感のある肌へとケア!

ナイアシンアミド3配合で、より透明感のある肌へと導きます。
小さな刺激でもゆらぎやすい肌でも使える、ミルクのようにやさしいセラムです。



高保湿
ケア

集中
ツヤケア

美肌ケア

메디힐 밀크 브라이트닝 세럼

메디히얼 밀크브라이트닝세ラム

HB3221 **¥2,900**
容量: 40ml

10% 税込 ¥3,190

※肌の負担を軽減するために人工香料を配合していないため、成分固有の香りが感じられる場合がありますが、製品には異常ありませんので安心してお使いください。

우유 성분의 부드러운 크림이
윤기 있고 부드러운 피부로 케어!

牛乳成分のやさしいクリームが、つややかで
柔らかい肌へとケア!

牛乳の栄養を含んだやさしい水分、肌の角質層まで浸透する3種のヒアルロン、肌のうるおいを保つ3種のセラミドと保湿カプセルを配合。



高保湿
ケア

集中
ツヤケア

肌荒れ
防止

메디힐 밀크 브라이트닝 크림

메디히얼 밀크브라이트닝크림

HB3220 **¥2,500**
容量: 50ml

10% 税込 ¥2,750

the SAEM 더샘 제주 생생 알로에 수딩 젤 99%

ザセム チェジュフレッシュアロエスージングジェル 99%

피부에 청량한 수분감을
공급하고 시원하게
진정시키는 페이스 앤
바디 겸용 수분 진정 젤

肌の保湿、鎮静、
バック、アフター
サンケアなど様々な
用途に使用できる
スージング
モイスチャージェル



청정 제주의 친환경 생알로에추출물이 함유되어
더욱 신선하고 청량한 사계절 수분 진정 젤

濟州 (체주) で得た新鮮なアロエベラの葉抽出物を
99% 含まれ肌をしっとりと仕上げます!

더샘 제주 생생 알로에 수딩 젤

ザセム チェジュフレッシュアロエスージングジェル 99%

HB605 **¥520**
容量: 300ml

10% 税込 ¥572

MEDIHEAL 메디힐

민감 피부의 데일리 솔루션!

자극받은 피부 고민 촉촉하게 달래주는
티트리 카밍 하이드로젤

ティーツリー美容液を配合したハイドロジェルが、
顔・首もと・全身の肌荒れを防ぎ、
肌に爽快な清涼感を与えます。

- ☑️ 顔・全身の肌荒れ防止
ケアが必要な時に!
- ☑️ 乾燥から肌を
守りたいときに!



【使用方法】

적당량을 덜어 피부에 발라주세요.
얼굴은 물론 전신에 사용하실 수 있습니다.
適量を手に取り、お肌になじませてください。
顔はもちろん、全身にお使いいただけます。

메디힐 티트리 카밍 하이드로젤

메디히얼 티ーツ리-카밍하이드로젤

HB3222 **¥540**
容量: 300ml

10% 税込 ¥594



MEDIHEAL 3 MINUTES MASK

메디힐 3분 마스크
메디히어 3 미니쯔마스쿠

忙しい朝・疲れた夜に
3分時短ケア

肌にピタッと密着するシートが、
エッセンスの浸透をサポートし、肌を素早く
引き締めることで3分でケアが完了!

1SET(7枚) ¥700
10%税込 ¥770



朝・夜いつでも!
ツヤケア
キメケア
つるつる肌

HB439
3分 나이아신
3分 ナイアシン



朝におすすめ!
美肌ケア
水分ケア
しっとり肌

HB440
3分 비타
3分 ビタ



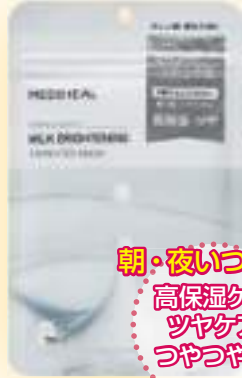
夜におすすめ!
弾力ケア
ハリケア
もちもち肌

HB441
3分 레티놀
3分 レチノール



夜におすすめ!
毛穴ケア
肌キメケア
つるすべ肌

HB442
3분 티트리
3分 ティーツリー



朝・夜いつでも!
高保湿ケア
ツヤケア
つやつや肌

HB443
3분 밀크 브라이트닝
3分 ミルクブライトニング



朝・夜いつでも!
高保湿ケア
ツヤケア
うるおい肌

HB444
3분 엔엠에프
3分 N.M.F



수분보습케어
乾燥保湿ケア

10枚購入時
/1枚当り(1장당)
¥237
10%税込 ¥261

天然保湿因子「N.M.F.」が
しっとり感を与え、
弾力のあるお肌へ導きます。

메디힐 더 엔엠에프 앰플 마스크
메디히어 3분 엔엠에프 앰플 마스크

HB321 ¥270
容量: 1枚入
10%税込 ¥297

LANEIGE 라네즈

매일 아침 탱탱하고 빛나는 피부로 깨어나는
저자극 탄력 수면팩

夜のご褒美! 翌朝、ぶるんと弾む
スリーピングマスク

라네ージュ独自のスリーピングマスク技術が、
美容成分を長時間閉じ込めて乾燥やくすみ
が気になる肌に、睡眠中じっくりと美容成分を
届け、翌朝ふっくら弾むような透明感のある
肌へ導きます。

【使用方法】

1. 저녁 세안 후, 스킨케어 마지막 단계를 마치고 잠들기 전에 적당량을 얼굴 전체에 부드럽게 바르고 세안없이 그대로 잠들니다.
 2. 다음날 아침에 세안해주세요.
1. 夜のスキンケアの最後に、適量(パール2~3粒大)を顔全体にやさしくなじませます。洗い流さずそのまま就寝します。
2. 翌朝、通常通り洗顔してください。



라네즈 바운시 앤 펴밍 슬리핑 마스크
라네ージュ 바운시 앤 펴밍 슬리핑 마스크

HB707 ¥3,150
容量: 60ml
10%税込 ¥3,465