

## 지친 눈가를 위한 집중 관리 성분

쉽게 탄력이 떨어지는 눈가를 위한 탄생의 성분 배합

늘어진 주름케어를 돕는 히드로겔 패치

# 눈가주름 + 팔자주름까지 해결 패치!!

탄력을 잃은 눈가 피부에 태반에서 추출된 고영양 성분의 플라센타로 탄력감을 주는 스페셜 아이 마스크입니다.

弾力を失った目元に胎盤から抽出された高栄養成分のプラセンタでハリ感を与えるスペシャルアイマスクです。

### 【使用方法】

1. 세안 후 기초 화장품을 이용하여 피부결을 정돈해 줍니다.
2. 내장된 스파츨라를 이용하여 패치를 꺼내 눈가에 붙여줍니다.
3. 20~30분 후 떼어내고 피부에 남아있는 에센스를 가볍게 두드려 흡수 시켜줍니다.

1. 洗顔後、基礎スキンケアで肌を整えます。
2. スパチュラを利用してパッチを取り出し、目元の付けます。
3. 20～30分後シートを外し、残ったエッセンスを軽くなじませます。



### 플라센타 (탄력 케어)

피부에 영양 공급, 면역력강화, 탄력 개선과 노화방지에 도움을 줍니다.

### 알부틴 (화이트닝)

멜라닌 생성 활성화 효소를 억제시켜 브라이트닝에 효과적입니다.

### 콜라겐 (탄력 케어)

산소와 영양분을 피부에 공급해주면서 노폐물 제거, 탄력 개선과 노화방지에 도움을 줍니다.

### 히아루론산 (수분)

피부에 보습감을 부여할 뿐 아니라 피부재생, 보호, 항균작용에 도움을 주는 대표적인 보습성분!

### 아데노신 (링클 케어)

피부 진피층 내에서 DNA와 단백질 합성 등을 활성화시켜 피부 세포 재생력을 회복 시킵니다.

Big Sale

₩1,550

10%税込 ¥1,705

예민한 눈가를 위한 17가지 식물 추출성분 함유!

敏感な目元のための17種類の植物抽出成分配合!

베리썸 히드로겔 아이패치  
ハイドロゲルアイパッチ

HB360

容量: 60枚

₩2,050

10%税込 ¥2,255

## LALARECIPE 라라레서피

## 피부나이를 유지하는 볼륨케어

# 바쿠치놀 팔사 아이크림 バクチオールアイクリーム

쿨링 팔사 어플리케이터로 확실한 주름 개선  
촉촉하고 탄력있는 피부 리프팅까지 한 번에 관리!

目元やほうれい線など部分的な年齢肌ケア、表情シワの管理に  
役立つ栄養感豊富なアイクリーム

バクチオールとレチノールをリポソーム化した独自成分使用  
W処方のクーリングマッサージアプリーケーター付きアイクリームです。



### 【使用方法】

눈가 중앙부분에서 바깥쪽으로 원을 그리며 도포하여 마사지합니다.  
눈가 뿐만 아니라 팔자주름이나 미간, 목 등 신경이 쓰이는 부분에 사용 가능합니다.

目元の中央部分から外側に円をかきながら塗布し、  
マッサージします。

目元だけではなく、ほうれい線や眉間、首など気になる  
部分にご使用可能です。

라라레서피 바쿠치놀 팔사 아이크림  
ララレシピバクチオールアイクリーム

HB1490  
容量: 20ml

₩1,800

10%税込 ¥1,980

# 미샤 M 퍼펙트 커버 BB 크림

ミシャ パーフェクトカバー BB クリーム



シミ・ソバカスをつくる  
紫外線UVBも、シワをつくるUVAもカット!  
ベースメイクはこれ1つで OK!  
マルチ機能 BB 크림



SH274 21호 라이트 베이지 / 21号 라이트베ージュ

SH275 23호 네츄럴 베이지 / 23号 ナチュラルベージュ

깨끗하고 화사한 피부를  
표현해주는 비비크림

- # 우수한 잡티 커버력
- # 선크림 겸용
- # 미백·주름개선

피부 진정 성분인 로즈마리와 카모마일, 피부 탄력 성분인 너도밤나무 새순에서 추출한 가규린 RC, 보습 성분인 히아루론산과 세라미 성분이 함유되어 피부를 촉촉하고 탄력있게 가꾸어 줍니다.

【使用方法】  
기초 화장 후 적당량을 덜어 피부에 고르게 펴 발라준 다음 손바닥으로 가볍게 패딩해 완전히 밀착시켜 줍니다.  
基礎化粧の後、適量を取り肌に均等に伸ばした後手のひらで軽くパッティングし、密着させて下さい。

M 퍼펙트 커버 BB 크림 SPF42 PA+++  
ミシャ パーフェクトカバー BB 크림

容量 : 50ml **¥1,750**  
10%税込 ¥1,925

# 미샤 글로우 스킨밤

ミシャ グロー スキンバーム

빠르고 촉촉하게 깐 달걀 같은  
광 피부 연출!

4in1 기능

- # 수분크림
- # 모닝팩
- # 프라이머
- # 광크림

水分クリーム+  
モーニングパック+  
プライマー+  
うるツヤクリーム

4 IN1 効果の製品です!

忙しい毎朝、水分クリーム+モーニングパック+プライマー+うるツヤクリームの効果を一気に付与し、グロウメイクを完成させます。

미샤 글로우 스킨밤  
ミシャ グロー スキンバーム

HB328 **¥2,070**  
容量 : 50ml 10%税込 ¥2,277

【使用方法】  
기초케어 마무리 단계에서 피부 결에 따라 부드럽게 펴 바른 후 가볍게 두드려 흡수시켜 줍니다.  
スキンケアの最後に、肌のキメに沿ってやさしく伸ばして軽く叩き込むように馴染ませます。

# 미샤 시그니처

## 링클필업 BB 크림

ミシャ シグネチャー フィルアップ BB 크림

필업 에센스×비비크림의 완벽 조화!  
エッセンス×BB 크림がこれ1本  
気になるシワや毛穴もパーフェクトカバー!

BB 크림 [ 베이지 ]  
잔주름과 모공을 커버



에센스 [ 화이트 ]  
피부에 영양을!

비비크림이 겹에서 주름을 메워  
커버해 주고 필업 에센스가  
영양을 주어 도자기 피부 완성!

HB110 21호 밝은 피부색 / 21号 明るい肌色  
HB111 23호 자연스러운 피부색 / 23号 自然な肌色

미샤 시그니처 링클 필업 BB 크림 SPF37 PA+++  
ミシャ シグネチャー フィルアップ BB 크림

容量 : 44g **¥3,200**  
10%税込 ¥3,520

JUNG  
SAEM  
MOOL

# 정샘물 에센셜 스킨 누더 쿠션

ジョンセンムル エッセンシャル スキンヌードークッション

메이크업 아티스트 정샘물의  
30년 노하우로 만든 NO.1 쿠션

타고난 결을 빛내는 스킨 누더 쿠션으로  
본연의 아름다움을 찾아보세요!

メイクアップアーティスト、  
ジョンセンムルの30年のノウハウで  
作ったNO.1クッション

自然なつやとカバー力で長時間華やかな肌を  
演出するクッションファンデーション

HB1617 페어라이트 / フェアライト(17号)

HB1617 라이트 / ライト(19号)

HB1617 미디엄 / ミディアム(21号)



정샘물 에센셜 스킨 누더 쿠션 SPF50+/PA+++  
에ッセンシャル スキンヌードークッション SPF50+/PA+++

容量 : 本品 (14g) + 詰め替え用 (14g)

¥3,900

10%税込 ¥4,290



the SAEM

## 매끈 밀착 커버! 더샘 커버 퍼펙션 팁 컨실러

칙칙한 눈 밑 그림자, 기미,  
주근깨 등의 좁은 부위의 잡티를  
커버하여 깨끗하고 균일한 피부톤을  
연출해주는 리퀴드 타입 컨실러입니다!

欠点をパーフェクトカバー!  
カバーパーフェクションチップコンシーラ  
SPF28 / PA++

[紫外線カット機能性化粧品]

くまや小じわ、ほくろなど、気になる欠点を  
カバーするリキッドタイプのコンシーラです!

결점 ZERO! 완벽한 커버를 위한 밀착 컨실러



【使用方法】

파운데이션 또는 비비 사용전 / 후 다크서클, 주근깨 등 감추고 싶은 부위에  
팁컨실러로 톡톡 찍어 두드리듯 펴발라줍니다.

※ 문지르거나 퍼바르면 커버력이 떨어질 수 있으니 두드려서 마무리합니다.

適量をカバーしたいところに、点を取るように塗った後、指で軽く  
叩きながら塗り伸ばします。

01호 클리어 베이지  
01 クリアベージュ



HB719 ¥550

容量 : 6.5g 10%税込 ¥605

1.5호 내추럴 베이지  
1.5 ナチュラルベージュ



HB720 ¥550

容量 : 6.5g 10%税込 ¥605

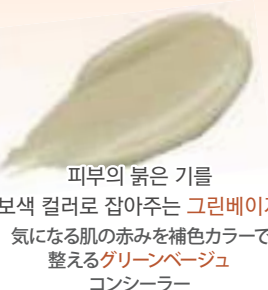
02호 리치 베이지  
02 リッチベージュ



HB721 ¥550

容量 : 6.5g 10%税込 ¥605

그린베이지  
グリーンベージュ



HB722 ¥550

容量 : 6.5g 10%税込 ¥605

팩스  
FAX

24시간  
受付中!

048-930-7182

영업시간  
營業時間

09:00~18:00

祝・土 09:00~17:00  
日曜日 10:00~17:00

판도 125





Moment Blushed

# fwee 뽀뽀 립앤치크 블러리 푸딩팟

フィー リップアンドチークブラーリープリンポット

손가락 하나로 끝내는  
원핑거 페이스 컬러링

容量 : 5.3g

¥1,980

10%税込 ¥2,178

指一本で完成する  
ワンフィンガーフェースカラーリング

경계없이 부드럽게 퍼지는 블러스머지 효과로 자연스러운 오버립,  
그라데이션 립 연출부터 물들인 듯 보드라운 치크 표현까지!

## How to use



손가락 하나로 끝내는 원핑거 페이스 컬러링  
指一本で完成するワンフィンガーフェースカラーリング

### Step 01

손끝에 내용물을  
적당량 묻힌다.  
指先に適量を  
乗せる。

### Step 02

먼저 입술에 컬러를  
입힌다.  
まず唇にカラーを  
つける。

### Step 03

손에 남은 양을  
볼에 두드려 바른다.  
指先についている  
残量を頬に軽く  
叩きこむように塗る。

### Step 04

코밑이나 눈가, 턱끝  
등에 잔량을 닦아내듯  
바라며 오묘한 분위기를  
연출한다.

先や目元、顎先などに  
残量を拭うように  
塗って 洗練された  
雰囲気を出す。



HB447  
ND04 마이 마이



HB448  
CR02 보이 보이



HB449  
PK02 스커트 스커트



HB450  
RD05 그리디 그리디



HB451  
BS03 버블 바블

ふわっふわっ新概念  
ブラーリープリンテクス  
チャーが唇のしわを  
さっと埋めてなめらかに!  
リップからチークまで  
指一本でさらっと染める!

## too cool for school

# 투쿨포스쿨 프로타주 펜슬

トゥークールフォースクール プロッタージュペンシル

애교살 / 하이라이트  
涙袋 / ハイライト

새도우 / 치크  
シャドウ / チーク



HB1620  
#09 쉬어 누드  
シアーヌード



HB1621  
#11 듀 베이지  
デュベー지



HB1622  
#02 로지 듀  
ロージデュ



HB1623  
#08 센티드 부케  
センチッドブケ



HB1624  
#10 클래식 휘그  
クラッシュフィグ



#09  
쉬어 누드

#11  
듀 베이지

#02  
로지 듀

#08  
센티드 부케

#10  
클래식 휘그

容量 : 1.1g ¥1,300

10%税込 ¥1,430

팩스 24시간  
팩스受付中!

048-930-7182

영업시간

09:00~18:00

祝・土 09:00~17:00  
日曜日 10:00~17:00